

УТВЕРЖДАЮ:

Первый заместитель министра природных
ресурсов Забайкальского края

 В.В. Шрейдер
20 октября 2025 год

Акт
лесопатологического обследования N 2025-25-169
лесных насаждений Читинское (лесничество)
Забайкальского края (субъект Российской Федерации)

Способ лесопатологического обследования: 1. Визуальный ☐
2. Инструментальный ☒

Место проведения

Участковое лесничество	Урочище (дача)	Квартал	Выдел	Площадь выдела, га	Лесопатоло- гический выдел	Площадь лесопатологиче- ского выдела, га
Черновское	-	36	38	14	38(1)	5,8

Лесопатологическое обследование проведено на общей площади 5,8 га.

Кадастровый номер участка: -
(для участков, предоставленных в постоянное(бессрочное) пользование, аренду)

Документ о праве пользования:

-
(тип документа о праве пользования, дата, номер, вид разрешенного использования лесов)

2. Инструментальное (детальное) обследование лесных насаждений.
(раздел включается в акт в случае проведения лесопатологического
обследования инструментальным способом)

2.1. Лесничество Читинское Участковое лесничество Черновское

Урочище (дача) _____ Квартал 36 Выдел 38 Лесопатологический выдел 38(1)

Наличие ограничений или особенностей участка, влияющих на назначение СОМ:
существует угроза возникновения высокой пожарной опасности в лесах и возникновения
очагов вредных организмов.

(отметка о наличии ООПТ, ОЗУ, водоохраной зоны, радиоактивного загрязнения лесов,
угрозы возникновения очагов вредных организмов или пожарной опасности в лесах).

2.2. Фактическая таксационная характеристика лесного насаждения
соответствует (не соответствует) таксационному описанию (нужное подчеркнуть).

Причины несоответствия: повреждение насаждения лесным пожаром текущего года (ЛП
№126 от 14.05.2025г).

Ведомость насаждений с выявленными несоответствиями таксационным описаниям
приведена в приложении 1 к Акту.

2.3. Состояние насаждений:

с нарушенной устойчивостью (средневзвешенная категория состояния $\geq 1,51 - \leq 4,50$) ☐

с утраченной устойчивостью (средневзвешенная категория состояния $\geq 4,51$) ☒

устойчивое (средневзвешенная категория состояния $< 1,50$) ☐

2.4. Причины ослабления, повреждения, средневзвешенная категория состояния
насаждения: устойчивый низовой пожар текущего года низкой интенсивности (871),
устойчивый низовой пожар текущего года высокой интенсивности (873). К ср.нас.=4,62.

2.4.1. Заселено (отработано) стволовыми вредителями:

Вид вредителя	Порода	Встречаемость заселенных деревьев, % от запаса породы	Встречаемость отработанных деревьев, % от запаса породы	Степень заселения лесного насаждения (слабая, средняя, сильная)
1	2	3	4	5
-	-	-	-	-

2.4.2. Повреждено огнем:

Вид пожара	Порода	Состояние корневых лап		Состояние корневой шейки		Высушивание луба		Обугленность древесины более 1/3 высоты ствола	
		процент поврежденных огнем корней	процент деревьев с данным повреждением	Обугленность древесины корневой шейки по окружности (1/4; 2/4; 3/4; более 3/4)	процент деревьев с данным повреждением	По окружности (1/4; 2/4; 3/4; более 3/4)	процент деревьев с данным повреждением	По окружности ствола (менее 1/2; более 1/2)	процент деревьев с данным повреждением
1	2	3	4	5	6	7	8	9	10
устойчивый низовой пожар текущего года низкой и устойчивый низовой пожар текущего года сильной интенсивности	С	-	-	Более 3/4	94	-	-	Более 1/2	94
	Л	-	-	Более 3/4	94	-	-	Более 1/2	94

2.4.3. Поражено болезнями:

Болезнь/возбудитель	Порода	Встречаемость, % от запаса насаждения	Степень поражения лесного насаждения (слабая, средняя, сильная)
1	2	3	4
-	-	-	-

2.5. Выборке подлежит 94 % деревьев (указывается общий % запаса деревьев, подлежащий рубке, от общего запаса насаждения),

в том числе:

без признаков ослабления ___% (причины назначения _____);

ослабленных ___% (причины назначения _____);

сильно ослабленных ___% (причины назначения _____);

усыхающих 25 % (причины назначения пункт 42 приказа Министерства природных ресурсов и экологии РФ от 09.11.2020 г. № 912 «Об утверждении Правил осуществления мероприятий по предупреждению распространения вредных организмов; обугленность древесины корневой шейки более 3/4 окружности ствола);

свежего сухостоя 5 %;

свежего ветровала 38%;

свежего бурелома 17 %;

старого сухостоя 4 %;

старого ветровала 5 %;

старого бурелома _____%;

2.6. Полнота лесного насаждения после уборки деревьев, подлежащих рубке, составит 0.

Критическая полнота для данной категории лесных насаждений и преобладающей породы составляет 0,3.

ЗАКЛЮЧЕНИЕ к инструментальному обследованию участка.

С целью предотвращения негативных процессов, снижения ущерба от их воздействия, назначено:

По результатам ЛПО установлено, что фактическая таксационная характеристика не соответствует таксационному описанию. Причина несоответствия: повреждение насаждения пожарами текущего года.

Средневзвешенная категория состояния насаждения – 4,62. Средневзвешенная категория состояния по породам: Сосна – 4,62, лиственница – 4,45.

Оценка биологической устойчивости насаждения – с утраченной устойчивостью.

Остаточная полнота насаждения после рубки снижается ниже минимальных значений, назначаем сплошную санитарную рубку.

Участковое лесничество	Урочище (дача)	Квартал	Выдел	Площадь выдела, га	Лесопатологический выдел	Площадь лесопатологического выдела, га	Вид мероприятия	Площадь мероприятия, га	Породы	Доля выбираемой древесины по запасу, %	Рекомендуемый срок проведения мероприятия
1	2	3	4	5	6	7	8	9	10	11	12
Черновское	-	36	38	14	38(1)	5,8	ССР	5,8	С	94	10.08.2027г.
									Л	91	

Ведомость временной пробной площади и абрис участка прилагаются (приложение 2 и 3 к Акту).

РЕКОМЕНДАЦИИ по проведению мероприятий, не относящихся к мероприятиям по предупреждению распространения вредных организмов. Меры лесовосстановления.

Дата проведения ЛПО 11.08.2025г.

Дата составления документа 31.08.2025г.

Исполнитель работ по проведению лесопатологического обследования:

Фамилия, имя и отчество (при наличии) Савватеев Сергей Васильевич

Организация: КГСАУ «Забайкаллесхоз»

Должность: Инженер


Подпись  Телефон: 8-996-314-3446

Ведомость участков леса с выявленными несоответствиями таксационным описаниям

Субъект Российской Федерации Забайкальский край Лесничество Читинское Участковое лесничество Черновское Урочище (лесная дача) -

Год проведения лесоустройства	Номер квартала	Номер выдела	Площадь выдела, га	Целевое назначение лесов	Категория защитных лесов	ОЗУ	Источник данных	Номер лесопатологического выдела	Площадь лесопатологического выдела, га	Таксационная характеристика										Заложено пробных площадей			
										состав	порода	возраст, лет	средняя высота, м	средний диаметр, см	тип леса	полнота	бонитет	запас, куб. м/га	количество, шт.	Общая площадь, га			
1	2	3	4	5	6	7	8	9	10	11	12	13	14	15	16	17	18	19	20	21			
2020	36	38	14		-	-	ТО	х	х	8С1Л1Б	С	50	11	12	РДД	0,5	4	80	х	х			
											Л	50	11	10									
											Б	30	12	12									
											Л С	120											10
											Единичные деревья 7Л3С												
							Ф	38(1)	5,8	Погибшее насаждение 10С+Л*	С	50	15*	17*	-	0*	-	135*	1	0,9			
											Л	50	15*	11*				5*					
											С	50	15*	17*				8*					
											Л	50	15*	11*				1*					

Условные обозначения:

ТО - таксационные описания, Ф - фактическая характеристика лесного насаждения, * - акт натурного обследования
Исполнитель работ по проведению лесопатологического обследования:
Фамилия, имя и отчество (при наличии) Савватеев Сергей Васильевич Подпись 

Фамилия, имя и отчество (при наличии) Савватеев Сергей Васильевич Подпись _____ Дата составления документа 31.08.2025г.

ВРЕМЕННАЯ ПРОБНАЯ ПЛОЩАДЬ N 1

1.1. Субъект Российской Федерации Забайкальский край Лесничество Читинское
Участковое лесничество Черновское Урочище (дача) _____ - _____
Квартал 36 Выдел 38 Площадь выдела 14 га.
Лесопатологический выдел 38(1) Площадь лесопатологического выдела 5,8 га

1.2. Метод перече́та:
сплошной, ленты пере́чета, круговые площадки постоянного радиуса,
реласкопические площадки (нужное подчеркнуть).
Количество лент/площадок - шт.
Размеры площадок (длина x ширина/радиус) 900*10м
Размер временной пробной площади: 0,9 га

1.3. Фактическая таксационная характеристика насаждения:
Состав Погибшее насаждение 10С+Л /единичные деревья 10С+Л*, возраст 50* лет; тип леса -
полнота 0* Бонитет - запас на га 140/9 м³, возобновление: отсутствует.

1.4. Номер очага вредных организмов _____
Тип очага вредных организмов: эпизодический, хронический (нужное подчеркнуть).
Фаза развития очага вредных организмов: начальная, нарастания численности, собственно
вспышка, кризис (нужное подчеркнуть).

1.5. Причина ослабления, повреждения насаждения и время: устойчивый низовой пожар текущего
года низкой интенсивности (871), устойчивый низовой пожар текущего года высокой интенсивности
(873).

Состояние насаждения: насаждение с утраченной устойчивостью.
Воздействие огня ослабило защитные функции корки дерева, что является хорошей предпосылкой
для интенсивного заселения вредителями.
Установлено поражение луба у корневой шейки различной степени. Поэтому у части деревьев в
течение следующего года возможно отмирание корней и гибели дерева.
Средневзвешенная категория состояния насаждения: Кср.нас.=4,62 (погибшее лесное
насаждение).

1.6. Назначенные мероприятия: сплошная санитарная рубка с оставлением жизнеспособных
деревьев.

Примечание: деревья 4 категории состояния с наличием обугленности древесины корневой шейки не
менее $\frac{3}{4}$ окружности ствола, назначены в рубку, на основании пункта 42 приказа Министерства
природных ресурсов и экологии РФ от 09.11.2020 г. № 912, в насаждении заложена пробная площадь
с раскопкой корневой шейки у 102 деревьев породы сосна, лиственница.

Исполнитель работ по проведению лесопатологического обследования:
Фамилия, имя и отчество (при наличии) Савватеев Сергей Васильевич
Подпись _____
Дата составления документа 31.08.2025 г.

ВЕДОМОСТЬ ПЕРЕЧЕТА ДЕРЕВЬЕВ

(для сплошного, ленточного и перечета на круговых площадках постоянного радиуса)

Порода: Сосна средневзвешенная категория состояния 4,62

Степени толщины, см	Количество деревьев по категориям состояния, шт.																Всего	
	1		2		3		4		5		5 (а, б, в)			5 (г, д, е)			шт./м³	в том числе подлежит рубке, %
	Н	З	Н	З	Н	З	Н	З	Н	З	Н	З	О	Н	З	О		
1	2	3	4	5	6	7	8	9	10	11	12	13	14	15	16	17	18	19
8			10		24		46				7						87/2,26	8
12			2		17		48				60			16			143/10,58	53
16			1		11		41				61			28			142/21,58	53
20					5		36				33			12			86/22,45	41
24					1		14				34			1			50/20,10	70
28					2		11				43			1			57/32,49	77
32											25						25/19,25	100
36																		
40																		
Итого, шт.			13		60		196				263			58			590	
Итого, м³			0,56		6,40 1		32,2 7				79,935			9,54 4			128,71	
Итого, % от запаса по породе			1		5		25				62			7				94

Причины назначения в рубку деревьев категорий состояния:

- 1 _____
- 2 _____
- 3 _____

4 пункт 42 приказа Министерства природных ресурсов и экологии РФ от 09.11.2020 г. № 912 «Об утверждении Правил осуществления мероприятий по предупреждению распространения вредных организмов».

ВЕДОМОСТЬ ПЕРЕЧЕТА ДЕРЕВЬЕВ

(для сплошного, ленточного и перечета на круговых площадках постоянного радиуса)

Порода: Лиственница средневзвешенная категория состояния 4,45

Ступе ни толщи ны, см	Количество деревьев по категориям состояния, шт.																Всего	
	1		2		3		4		5		5 (а, б, в)			5 (г, д, е)				
	Н	З	Н	З	Н	З	Н	З	Н	З	Н	З	О	Н	З	О		
																	шт./м³	в том числе подлежит рубке, %
1	2	3	4	5	6	7	8	9	10	11	12	13	14	15	16	17	18	19
8					1		12				18			1			32/1,06	97
12					1		14				14			2			31/2,60	97
16					2		1				3			1			7/1,19	71
20							1				1						2/0,56	100
24																		
28																		
32																		
36																		
40																		
Итого, шт.					4		28				36			4			72	
Итого, м³					0,4 57		2,0 22				2,56			0,37 1			5,41	
Итого, % от запаса по породе					9		37				47			7				91

Причины назначения в рубку деревьев категорий состояния:

- _____
- _____
- _____

4 пункт 42 приказа Министерства природных ресурсов и экологии РФ от 09.11.2020 г. № 912 «Об утверждении Правил осуществления мероприятий по предупреждению распространения вредных организмов».

По насаждению: **10С+Л** средневзвешенная категория состояния **4,62**

Ступен и толщин ы, см	Количество деревьев по категориям состояния, шт.																Всего	
	1		2		3		4		5		5 (а, б, в)			5 (г, д, е)				
	Н	З	Н	З	Н	З	Н	З	Н	З	Н	З	О	Н	З	О	шт./м³	в том числе подлеж ит рубке, %
1	2	3	4	5	6	7	8	9	10	11	12	13	14	15	16	17	18	19
8			10		25		58				25			1			119/3,32	72
12			2		18		62				74			18			174/13,19	89
16			1		13		42				64			29			149/22,77	90
20					5		37				34			12			88/23,01	94
24					1		14				34			1			50/20,01	98
28					2		11				43			1			57/32,49	96
32											25						25/19,25	100
36																		
40																		
Итого, шт.			13		64		224				299			62			662	
Итого, м³			0,56		6,86		34,3 0				82,49 5			9,915			134,12	
Итого, % от запаса по породе			1		5		25				62			7				94

Условные обозначения:

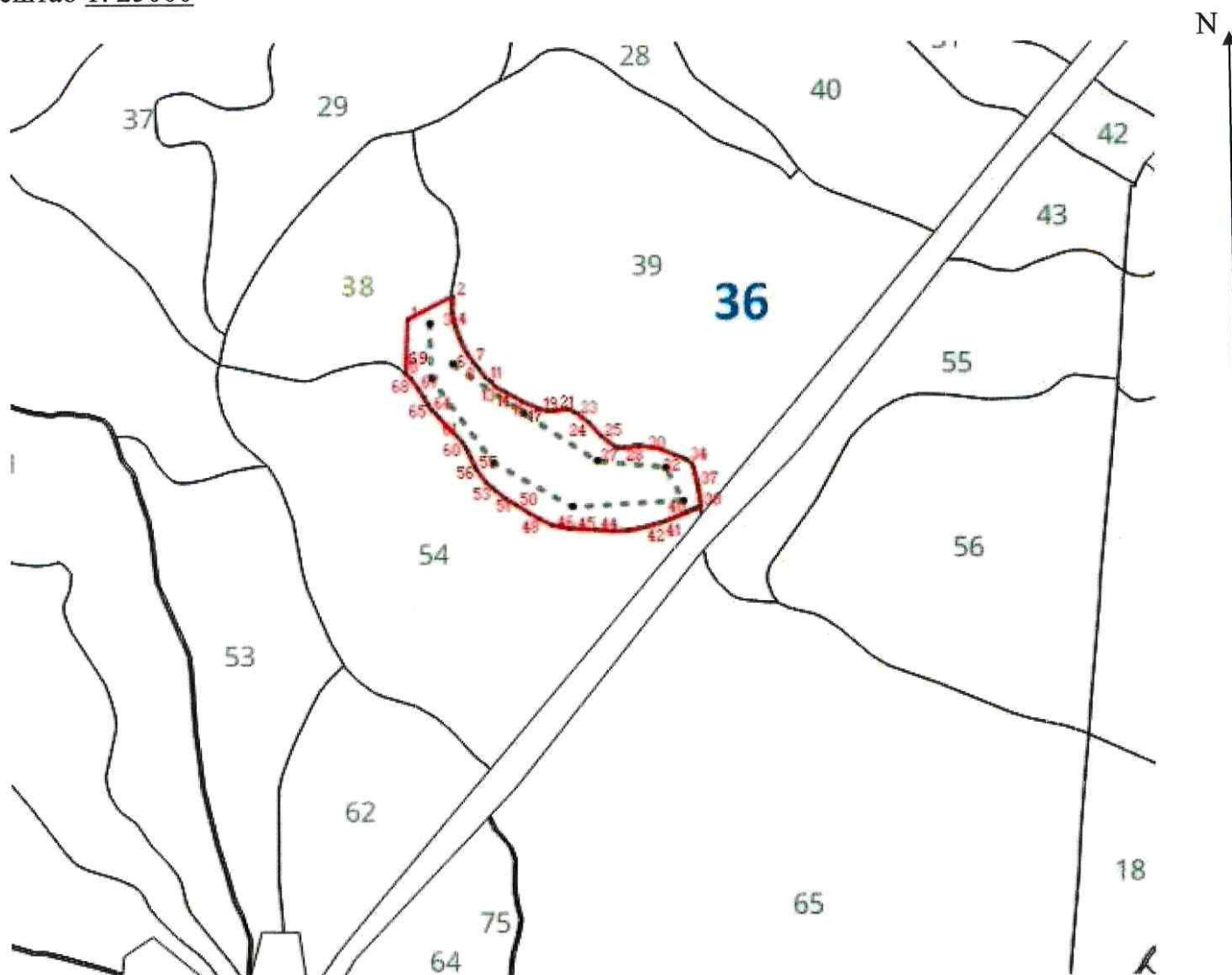
Н - не заселено (не поражено, не повреждено),

З - заселено стволовыми вредителями (поражено болезнями, повреждено огнем),

О -отработано вредителями.

Абрис участка

Масштаб 1: 25000



Условные обозначения: ----- лента перечета, лесопатологический выдел

N квартала	N выдела	N лесопатологического выдела	Размеры <u>ленты</u> (круговой площадки) <u>перечета</u>					Координаты начала, конца и поворотных точек <u>лент перечета</u> /центров круговых площадок перечета	
			N ленты (площадки)	длина, м	ширина, м	радиус, м	площадь, га		
36	38	38(1)	-	900	10		0,9	51.891488	112.869573
								51.890761	112.869590

								51.889656	112.870883
								51.889054	112.8702560
								51.889122	112.874535
								51.889562	112.874535
								51.889647	112.873101
								51.890284	112.871555
								51.890623	112.87035

Пространственное размещение лесопатологических выделов

(включается в Акт при выделении лесопатологических выделов, для указания пространственного расположения поврежденных и погибших насаждений)

Номера точек	Координаты		Расстояние
1-2	51.891543	112.869109	74
2-3	51.891837	112.870080	24
3-4	51.891625	112.870058	20
4-5	51.891451	112.870123	22
5-6	51.891261	112.870229	21
6-7	51.891088	112.870359	15
7-8	51.890973	112.870488	8
8-9	51.890917	112.870552	7
9-10	51.890866	112.870616	14
10-11	51.890767	112.870745	4
11-12	51.890745	112.870788	7
12-13	51.890702	112.870857	10
13-14	51.890637	112.870960	17
14-15	51.890567	112.871173	16
15-16	51.890498	112.871370	12
16-17	51.890445	112.871518	24
17-18	51.890359	112.871840	15
18-19	51.890316	112.872053	8
19-20	51.890316	112.872166	22

20-21	51.890337	112.872482	2
21-22	51.890337	112.872506	10
22-23	51.890294	112.872633	4
23-24	51.890273	112.872679	20
24-25	51.890166	112.872913	29
25-26	51.889972	112.873192	24
26-27	51.889844	112.873469	6
27-28	51.889823	112.873555	5
28-29	51.889822	112.873645	26
29-30	51.889844	112.874005	30
30-31	51.889801	112.874437	22
31-32	51.889724	112.874733	12
32-33	51.889683	112.874891	4
33-34	51.889668	112.874949	5
34-35	51.889650	112.875015	8
35-36	51.889608	112.875101	8
36-37	51.889544	112.875144	25
37-38	51.889328	112.875230	31
38-39	51.889050	112.875294	9
39-40	51.889007	112.875186	15
40-41	51.888958	112.874990	38
41-42	51.888836	112.874479	29
42-43	51.888772	112.874073	24
43-44	51.888729	112.873729	22
44-45	51.888729	112.873403	24
45-46	51.888748	112.873056	39

46-47	51.888772	112.872484	26
47-48	51.888814	112.872118	20
48-49	51.888898	112.871866	18
49-50	51.888980	112.871638	21
50-51	51.889084	112.871380	20
51-52	51.889179	112.871132	18
52-53	51.889284	112.870933	9
53-54	51.889336	112.870833	10
54-55	51.889394	112.870724	23
55-56	51.889565	112.870532	7
56-57	51.889619	112.870492	12
57-58	51.889715	112.870419	13
58-59	51.889822	112.870338	5
59-60	51.889862	112.870299	9
60-61	51.889929	112.870231	11
61-62	51.889999	112.870128	39
62-63	51.890254	112.869745	9
63-64	51.890314	112.869655	7
64-65	51.890359	112.869587	9
65-66	51.890429	112.869518	10
66-67	51.890507	112.869440	17
67-68	51.890638	112.869308	18
68-69	51.890767	112.869159	11
69-1	51.890834	112.869051	79

Исполнитель работ по проведению лесопатологического обследования:

Фамилия, имя и отчество (при наличии) Савватеев Сергей Васильевич

Подпись 

Дата составления документа 31.08.2025 г.

Фототаблица № 1

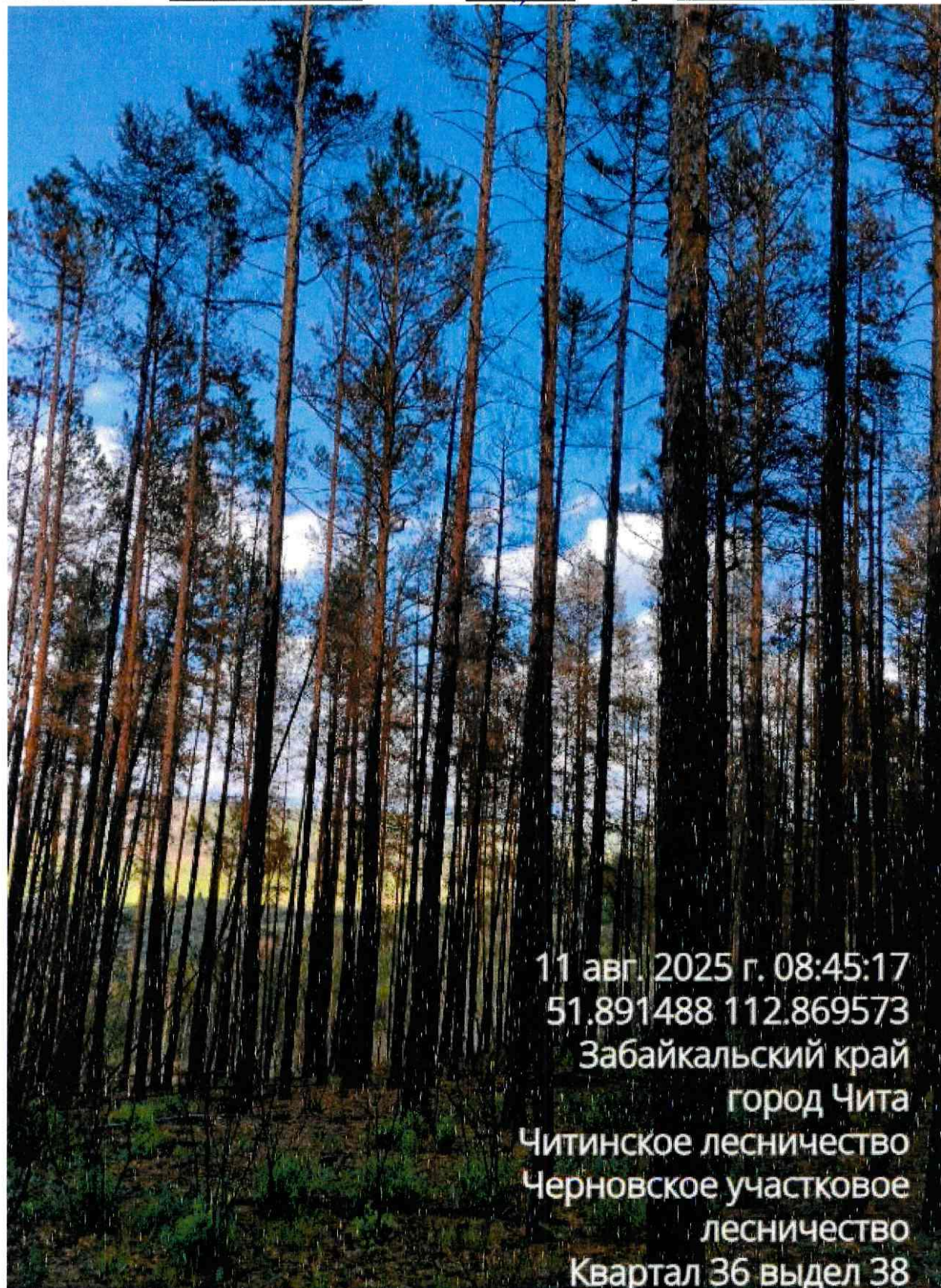
Дата: 11.08.2025г.

Время: 08:45

Широта: 51.891488 Долгота: 112.869573

Место проведения: Читинское лесничество Черновское участковое лесничество квартал 36 выдел 38 Площадь 14 л/п 1 площадь л/п выдела 5,8 га.

Исполнитель: Савватеев С.В. Подпись: _____ Телефон: 8-996-314-3446



11 авг. 2025 г. 08:45:17
51.891488 112.869573
Забайкальский край
город Чита
Читинское лесничество
Черновское участковое
лесничество
Квартал 36 выдел 38

Фототаблица № 2

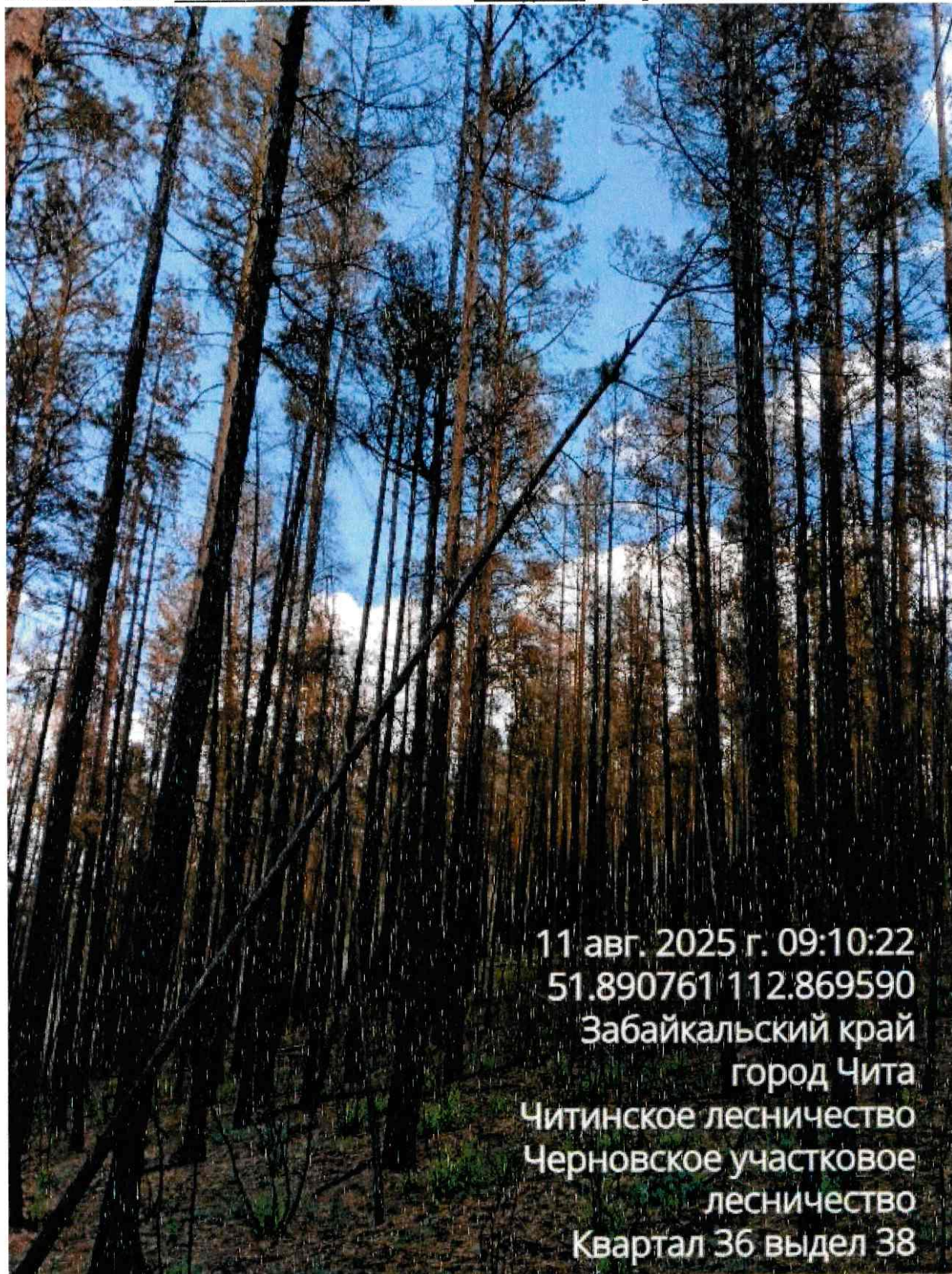
Дата: 11.08.2025г.

Время: 09:10

Широта: 51.890761 **Долгота:** 112.869590

Место проведения: Читинское лесничество Черновское участковое лесничество квартал 36 выдел 38
Площадь 14 л/п 1 площадь л/п выдела 5,8 га.

Исполнитель: Савватеев С.В. **Подпись:**  **Телефон:** 8-996-314-3446



11 авг. 2025 г. 09:10:22

51.890761 112.869590

Забайкальский край

город Чита

Читинское лесничество

Черновское участковое

лесничество

Квартал 36 выдел 38

Фототаблица № 3

Дата: 11.08.2025г.

Время: 09:25

Широта: 51.889656 Долгота: 112.870883

Место проведения: Читинское лесничество Черновское участковое лесничество квартал 36 выдел 38 Площадь 14 л/п 1 площадь л/п выдела 5,8 га.

Исполнитель: Савватеев С.В. Подпись:  Телефон: 8-996-314-3446



Фототаблица № 4

Дата: 11.08.2025г.

Время: 09:38

Широта: 51.889054 **Долгота:** 112.8702560

Место проведения: Читинское лесничество Черновское участковое лесничество квартал 36 выдел 38 Площадь 14 л/п 1 площадь л/п выдела 5,8 га.

Исполнитель: Савватеев С.В. **Подпись:**  **Телефон:** 8-996-314-3446



11 авг. 2025 г. 09:38:14
51.889054 112.8702560
Забайкальский край
город Чита
Читинское лесничество
Черновское участковое
лесничество
Квартал 36 выдел 38

Фототаблица № 5

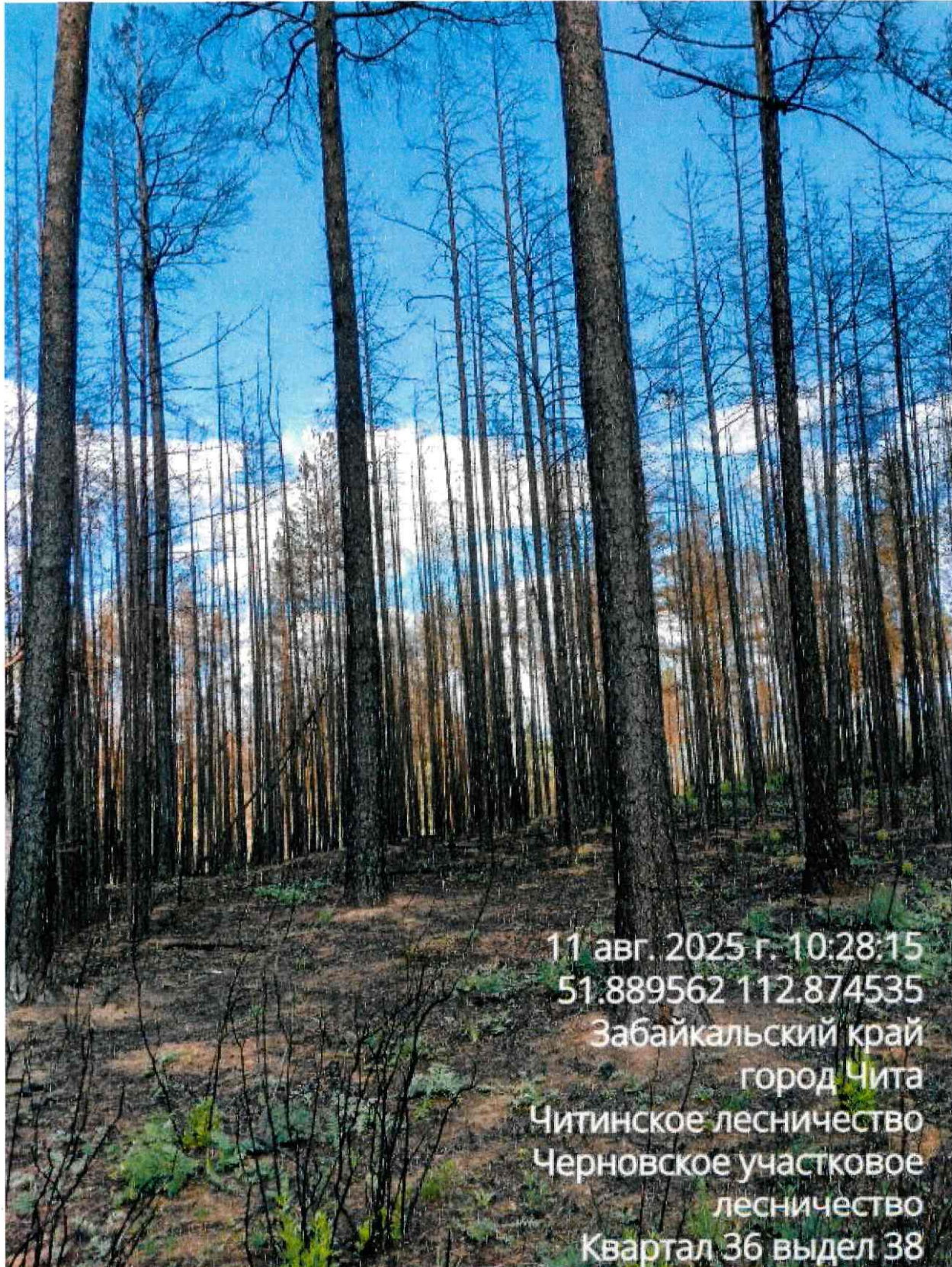
Дата: 11.08.2025г.

Время: 10:28

Широта: 51.889562 **Долгота:** 112.874535

Место проведения: Читинское лесничество Черновское участковое лесничество квартал 36 выдел 38 Площадь 14 л/п 1 площадь л/п выдела 5,8 га.

Исполнитель: Савватеев С.В. **Подпись:**  **Телефон:** 8-996-314-3446



Акт натурного обследования

11.08.2025г.

Комиссия в составе:

Инженер КГСАУ «Забайкаллесхоз» Савватеев Сергей Васильевич

Участковый лесничий Черновского участкового лесничества Салахов Кирилл Андреевич
провела обследование участка, расположенного в

Субъект РФ: Забайкальский край, лесничество: Читинское

Уч.лес-во: Черновское Квартал: 36 Выдел: 38 Площадь выдела 14 га лесопатологический
выдел 1 площадь 5,8 га

Согласно материалам лесоустройства 2020 года

участок имеет следующие таксационные характеристики:

целевое назначение лесов: эксплуатационные

Состав: 8С1Л1Б, Возраст: 50 лет, Высота: 11 м, Ср. диаметр: 12 см Тип леса: РДД

Полнота: 0,5 Бонитет: 4 Запас: 80 куб/га.

При проведении обследования выявлено, что
характеристика не соответствует таксационному описанию.

Выявлены текущие показатели:

Состав: погибшее насаждение 10С+Л/ един деревья 10С+Л Возраст: 50 лет; Ср. Высота: 15
м диаметр: 17/11 см; Тип леса: -, бонитет - Полнота: 0,7 остаточная полнота 0 Запас: 140/9
куб/га.

Возобновление: отсутствует

Члены комиссии:

Инженер КГСАУ «Забайкаллесхоз»

Савватеев С.В.

Участковый лесничий Черновского участкового лесничества

Салахов К.А.

